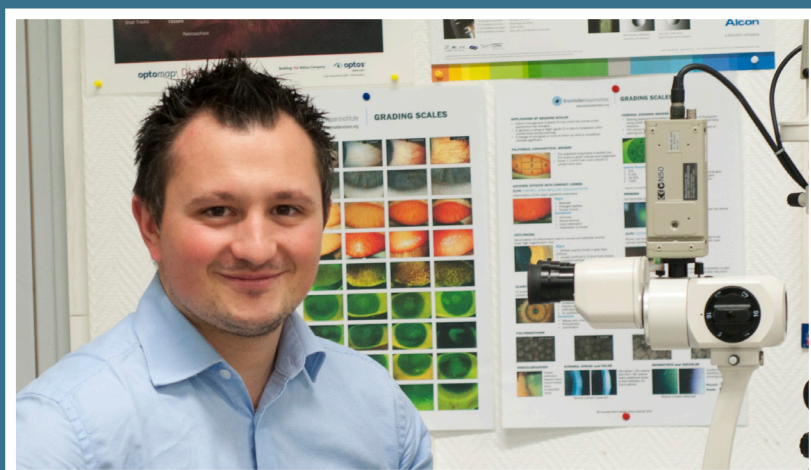


Formations courtes



CONTACTOLOGIE

- Sensibilisation à la contactologie
- Produits d'entretien pour lentilles
- Topographie cornéenne
- Anatomie du pôle antérieur et instrumentation
- Adaptation des lentilles souples sphériques
- Adaptation des lentilles souples toriques
- Adaptation des lentilles souples pour presbytes
- Adaptation des lentilles rigides
- Adaptation des lentilles rigides pour presbytes



SENSIBILISATION À LA CONTACTOLOGIE

S'initier à la contactologie

CONTACTOLOGIE

OBJECTIFS DÉTAILLÉS

- Etre capable de répondre aux questions de la clientèle sur les lentilles de contact
- Orienter le client vers le port de lentilles de contact lorsque sa correction le permet

PUBLIC & PRÉREQUIS

Collaborateurs en optique-lunetterie ne pratiquant pas la contactologie.

PROGRAMME THÉORIQUE

- Éléments d'anatomie : cornée, sclère, limbe, paupières
- Les différents types de lentilles de contact : matériaux, durée de vie...
- Les différents types de port : journalier régulier, prolongé, alterné...
- Notions de critères de choix des lentilles de contact et du port
- Interactions lentille de contact / œil : notions de réactions inflammatoires, dépôts sur les lentilles de contact
- Manipulation des lentilles souples : savoir expliquer la pose et le retrait à un nouveau porteur
- Produits d'entretien et étuis : rôles, classes, lecture de fiches de produits

PROGRAMME PRATIQUE

- Observer un œil au biomicroscope et les mouvements de la lentille sur l'œil
- Texture d'une lentille souple standard, d'une lentille à renouvellement fréquent et d'une lentille rigide perméable au gaz.
- Manipulation de lentilles souples



DURÉE

1 journée (7h)
en présentiel



LIEU

A l'ISV-Formation ou sur site



TARIFS

A l'ISV : 315€ HT
Sur site : nous contacter



INSTITUT DES SCIENCES DE LA VISION-FORMATION

Formations supérieures en Optométrie

24 rue Robinson, 42100 Saint-Etienne
info@isvision.fr / 04 77 95 31 70



PRODUITS D'ENTRETIEN POUR LENTILLES

Connaître les préconisations d'entretien en fonction du type de lentille

OBJECTIFS DÉTAILLÉS

- Connaître l'ensemble des produits d'entretien disponible et leur fonction
- Reconnaître les dépôts en lentilles de contact
- Approfondir ses connaissances en entretien des différents types de lentilles en fonction des plaintes

PUBLIC & PRÉREQUIS

Opticiens collaborateurs réalisant la vente de produits d'entretien pour lentilles souples et rigides.

PROGRAMME THÉORIQUE

- Dépôts et contamination possibles des lentilles de contact
- Les mécanismes des différents types d'entretien
- Les solutions d'entretien à destination du public : multifonction, oxydant, déprotéinisant, savon...
- Solutions d'entretien à destination des professionnels
- Déterminer quel produit utiliser selon le dépôt

PROGRAMME PRATIQUE

- Manipulation des lentilles souples et rigides
- Utilisation d'un produit d'entretien multifonction
- Utilisation d'un produit d'entretien oxydant
- Utilisation d'un savon
- Manipulation des produits à destination des professionnels



DURÉE

2 jours (14h)
en présentiel



LIEU

A l'ISV-Formation ou sur site



TARIFS

A l'ISV : 630€ HT
Sur site : nous contacter



INSTITUT DES SCIENCES DE LA VISION-FORMATION

Formations supérieures en Optométrie

24 rue Robinson, 42100 Saint-Etienne
info@isvision.fr / 04 77 95 31 70



TOPOGRAPHIE CORNÉENNE

Utiliser et analyser les différentes topographies cornéennes

OBJECTIFS DÉTAILLÉS

- Connaître les différents types de topographes et leur fonctionnement
- Analyser l'ensemble des cartes de topographie
- Dépister les anomalies cornéennes visibles à la topographie

PUBLIC & PRÉREQUIS

Opticiens diplômés ayant suivi une formation de niveau II (Bac+3) en contactologie et pratiquant déjà des adaptations de lentilles de contact souples et rigides.

PROGRAMME THÉORIQUE

- Les différents topographes et leur fonctionnement
- Analyse de la topographie cornéenne
- Dépistage d'anomalies à l'aide du topographe
- Compréhension des outils et logiciel de topographie
- Compréhension des algorithmes et cartes de topographie
- Logiciel d'aide à l'adaptation de lentilles

PROGRAMME PRATIQUE

- Mise en situation sur topographe en cône
- Mise en situation sur topographe en coupole



DURÉE

1 journée (7h)
en présentiel



LIEU

A l'ISV-Formation ou sur site



TARIFS

A l'ISV : 315€ HT
Sur site : nous contacter



INSTITUT DES SCIENCES DE LA VISION-FORMATION

Formations supérieures en Optométrie

24 rue Robinson, 42100 Saint-Etienne
info@isvision.fr / 04 77 95 31 70



ANATOMIE DU PÔLE ANTÉRIEUR ET INSTRUMENTATION

Maîtriser les techniques de biomicroscopie, kératométrie et biométrie

OBJECTIFS DÉTAILLÉS

- Connaître l'anatomie du pôle antérieur
- Utiliser l'ensemble des techniques d'observation de biométrie, biomicroscopie et kératométrie
- Reconnaître l'état oculaire standard

PUBLIC & PRÉREQUIS

Opticiens diplômés ayant suivi une formation en réfraction et vision binoculaire.

PROGRAMME THÉORIQUE

- Anatomie oculaire : paupières, conjonctives, larmes, cornée, chambre antérieure, cristallin
- Compréhension de l'optique du biomicroscope
- Compréhension de la kératométrie
- Apprendre les différentes techniques d'observation au biomicroscope
- Reconnaître un état oculaire standard
- Apprendre un système de gradation de l'état oculaire
- Reconnaître les pathologies du segment antérieur : orgelet, conjonctivite, blépharites, kératite...

PROGRAMME PRATIQUE

- Observation et gradation du segment antérieur
- Évaluation de la qualité et la quantité lacrymale
- Mesure et analyse de la kératométrie
- Utilisation des colorants de type fluorescéine
- Enchaîner, grader et noter les différentes techniques d'observation
- Eversion des paupières pour l'observation des conjonctives



DURÉE

1 journée (7h)
en présentiel



LIEU

A l'ISV-Formation ou sur site



TARIFS

A l'ISV : 315€ HT
Sur site : nous contacter



INSTITUT DES SCIENCES DE LA VISION-FORMATION

Formations supérieures en Optométrie

24 rue Robinson, 42100 Saint-Etienne
info@isvision.fr / 04 77 95 31 70



ADAPTATION DES LENTILLES SOUPLES SPHÉRIQUES

Réaliser une adaptation en lentilles souples sphériques

OBJECTIFS DÉTAILLÉS

- Réaliser une anamnèse orientée contactologie
- Utiliser les instruments spécifiques à l'examen
- Réaliser les examens préalables à la pose de LS sphériques
- Connaître les différents types de LS sphériques et savoir choisir les plus adaptées au cas
- Mettre en place un protocole d'adaptation et évaluer la qualité de l'adaptation
- Informer le porteur

PUBLIC & PRÉREQUIS

Opticiens diplômés

PROGRAMME THÉORIQUE

- Analyse des besoins visuels, des contraintes du porteur et restriction au port de lentilles de contact
- Mesure et observation de la biométrie oculaire : paupières, cornées, pupilles
- Mesure et analyse : kératométrie, Javal et Sutcliff
- Observation à la lampe à fente : paupières, sclère, conjonctives, cornée, limbe, chambre antérieure
- Mesures et analyse du film lacrymal
- Gradations physiologiques « état initial » : paupières, sclère, limbe cornée
- Propriétés des matériaux, renouvellement, paramètres géométriques
- Corréler les paramètres des LS sphériques aux résultats des examens préalables, vérification de l'adéquation de la LS au porteur et prise en compte des attentes psychologiques
- Mesure de l'acuité visuelle et de la réfraction
- Planification des essais et visites de contrôle
- Lampe à fente : comparaison de l'état oculaire à l'état initial
- Conseils de port, risque infectieux, manipulation, entretien

PROGRAMME PRATIQUE

- Observation à la lampe à fente, kératométrie et biométrie
- Enchaîner l'anamnèse et les observations nécessaires à la gradation
- Choisir et calculer les valeurs dioptriques des LS sphériques en fonction des corrections lunettes
- Déterminer les LS sphériques optimales pour le cas
- Contrôler à la lampe à fente la mouillabilité et mobilité de la LS sphérique
- Contrôler l'impact de la LS sphérique sur l'état oculaire
- Pose et retrait des lentilles souples
- Manipulation des différents produits d'entretien



DURÉE

2 jours (14h)
en présentiel



LIEU

A l'ISV-Formation ou sur site



TARIFS

Hors parcours DPC : 630€ HT
Parcours DPC : 700€ HT
Sur site : nous contacter



INSTITUT DES SCIENCES DE LA VISION-FORMATION

Formations supérieures en Optométrie

24 rue Robinson, 42100 Saint-Etienne
info@isvision.fr / 04 77 95 31 70



N° 7581

Organisme enregistré par l'Agence nationale du DPC
Retrouvez toute l'offre du DPC sur www.monodpc.fr



ADAPTATION DES LENTILLES SOUPLES TORIQUES

Adapter des lentilles souples toriques
à renouvellement fréquent en port journalier

OBJECTIFS DÉTAILLÉS

- Identifier le type d'astigmatisme
- Utiliser les instruments spécifiques à l'examen
- Réaliser les examens préalables à la pose de LST
- Connaître les différentes sortes de LST
- Choisir les LST adaptées au cas
- Evaluer la qualité de l'adaptation
- Informer le porteur de LST

PUBLIC & PRÉREQUIS

Opticiens diplômés pratiquant l'adaptation en lentilles souples sphériques

PROGRAMME THÉORIQUE

- Analyse des données : toricité cornéenne, astigmatisme réfractif
- Kératométrie, lampe à fente, mesures et tests du film lacrymal
- Anamnèse
- Mesures et observations biométriques : paupières, sclère, limbe, cornée
- Gradations physiologiques : paupières, sclère, limbe cornée
- Propriétés des matériaux, géométries et renouvellement
- Types de stabilisation
- Corrélation des paramètres des LST aux résultats des examens préalables
- Prise en compte des attentes psychologiques
- Mesure de l'acuité visuelle et de la réfraction
- Modification des paramètres liés à l'astigmatisme
- Comparaison des états oculaires à la lampe à fente
- Risque infectieux, entretien, manipulation et conseils de port

PROGRAMME PRATIQUE

- Observer à la lampe à fente et mesurer une kératométrie
- Enchaîner l'anamnèse et les mesures nécessaires
- Choisir et calculer les valeurs dioptriques des LST en fonction des corrections lunettes
- Déterminer les LST optimales pour un sujet
- Contrôler à la lampe à fente la stabilisation de la LST
- Contrôler que la LST n'impacte pas l'état oculaire initial
- Poser et retirer des LST
- Manipuler des produits d'entretien



DURÉE

1 journée (7h)
en présentiel



LIEU

A l'ISV-Formation ou sur site



TARIFS

Hors parcours DPC : 315€ HT
Parcours DPC : 350€ HT
Sur site : nous contacter



INSTITUT DES SCIENCES DE LA VISION-FORMATION

Formations supérieures en Optométrie

24 rue Robinson, 42100 Saint-Etienne
info@isvision.fr / 04 77 95 31 70



N° 7581

Organisme enregistré par l'Agence nationale du DPC
Retrouvez toute l'offre du DPC sur www.monodpc.fr



ADAPTATION DES LENTILLES SOUPLES POUR PRESBYTES

Mettre en place un protocole d'adaptation
en lentilles souples multifocales

OBJECTIFS DÉTAILLÉS

- Maîtriser toute la procédure d'adaptation des presbytes en lentilles souples multifocales
- Mettre en pratique sur cas réels : mesures, observations et décision

PUBLIC & PRÉREQUIS

Opticiens diplômés ayant suivi une formation en lentilles souples ou pratiquant déjà des adaptations de lentilles de contact souples.

PROGRAMME THÉORIQUE

- Anamnèse spécifique du presbyte et ses besoins visuels particuliers (VL, VI et VP)
- Données physiologiques particulières des presbytes
- Mesures biométriques oculaires et les tests dévolus aux presbytes
- Détermination de l'œil préférentiel
- Les différentes solutions de corrections et les paramètres des lentilles souples pour presbytes
- Choix de la lentille de contact la plus adaptée aux données du sujet

PROGRAMME PRATIQUE

- Enchaîner l'anamnèse, les mesures et les observations
- Réaliser une surréfraction adaptée aux lentilles multifocales
- Faire évoluer les critères des lentilles de contact en fonction des résultats des tests : modifications des corrections de loin et de près
- Savoir conclure une adaptation en fonction des besoins visuels et des résultats des tests



DURÉE

1 journée (7h)
en présentiel



LIEU

A l'ISV-Formation ou sur site



TARIFS

A l'ISV : 315€ HT
Sur site : nous contacter



INSTITUT DES SCIENCES DE LA VISION-FORMATION

Formations supérieures en Optométrie

24 rue Robinson, 42100 Saint-Etienne
info@isvision.fr / 04 77 95 31 70



ADAPTATION DES LENTILLES RIGIDES

Adapter des lentilles rigides sphériques

OBJECTIFS DÉTAILLÉS

- Maîtriser la procédure d'adaptation des lentilles rigides
- Mettre en pratique sur cas réels : mesures, observations et prise de décision.

PUBLIC & PRÉREQUIS

Opticiens diplômés ayant suivi une formation en contactologie ou pratiquant déjà des adaptations de lentilles de contact souples.

PROGRAMME THÉORIQUE

- Distinguer les critères spécifiques à l'adaptation en LRPG
- Rappels sur l'instrumentation (observations et tests), la biométrie oculaire, les gradations physiologiques
- Connaissance des matériaux et des paramètres des LRPG
- Corréler et choisir les bons paramètres des LRPG en fonction des données oculaires du sujet
- Estimer les critères d'adaptation et définir s'ils sont acceptables ou non
- Utilisation et lecture des images flous
- Déterminer les modifications des paramètres de lentilles en fonction des observations

PROGRAMME PRATIQUE

- Enchaîner les mesures et les observations
- Reconnaître les états physiologiques spécifiques au port de LRPG et gradations
- Choisir et calculer les valeurs dioptriques des LRPG vs corrections de lunettes
- Faire la synthèse de toutes les observations et mesures pour conclure sur la qualité de l'adaptation
- Analyse de la sur-réfraction
- Manipulations et entretien des LRPG



DURÉE

1 journée (7h)
en présentiel



LIEU

A l'ISV-Formation ou sur site



TARIFS

A l'ISV : 315€ HT
Sur site : nous contacter



INSTITUT DES SCIENCES DE LA VISION-FORMATION

Formations supérieures en Optométrie

24 rue Robinson, 42100 Saint-Etienne
info@isvision.fr / 04 77 95 31 70



ADAPTATION DES LENTILLES RIGIDES POUR PRESBYTES

Maîtriser le protocole d'adaptation spécifique
des lentilles rigides pour presbytes

OBJECTIFS DÉTAILLÉS

- Connaître l'ensemble des lentilles rigides adaptées à la presbytie
- Maîtriser les procédures d'adaptation des presbytes en lentilles rigides
- Mise en pratique sur cas réels et manipulation sur sujets

PUBLIC & PRÉREQUIS

Opticiens diplômés ayant suivi une formation en lentilles souples ou pratiquant déjà des adaptations de lentilles de contact souples.

PROGRAMME THÉORIQUE

- Distinguer les critères d'adaptation en lentilles rigides sur un sujet presbyte
- Connaître les différents types de LRPG pour presbyte : multifocales, bifocales, progressives
- Corréler et choisir les bons paramètres et types de lentilles rigides en fonction des données oculaires du sujet
- Apprendre des techniques de réfraction spécifiques aux lentilles rigides pour presbytes
- Déterminer les modifications de paramètres en fonction des observations

PROGRAMME PRATIQUE

- Enchaîner les mesures et observations
- Choisir et calculer les valeurs et paramètres des LRPG presbytes
- Faire une sur-réfraction adaptée aux LRPG presbytes
- Faire la synthèse de toutes les observations (images fluo) et mesures pour conclure sur la qualité de l'adaptation
- Manipuler des lentilles rigides et conseils d'entretien spécifiques aux presbytes



DURÉE

2 jours (14h)
en présentiel



LIEU

A l'ISV-Formation ou sur site



TARIFS

A l'ISV : 630€ HT
Sur site : nous contacter



INSTITUT DES SCIENCES DE LA VISION-FORMATION

Formations supérieures en Optométrie

24 rue Robinson, 42100 Saint-Etienne
info@isvision.fr / 04 77 95 31 70